

おごおり 社会福祉協議会だより

特集

これからの
地域福祉

—新体制からの事業計画—

6 2015
No.156

発行：社会福祉法人 小郡市社会福祉協議会 共同募金会小郡市支会
小郡市二森1167-1 総合保健福祉センターあすてらす内
TEL 73-1120 FAX 72-5694
ホームページ <http://shakyo.ogori.net/>

体制が変わりました

4月から、4係・2センター（ボランティア情報センター・障害者地域活動支援センター）でスタートしました。



事務局長



会長 吉塚邦之



生活支援係

生活困窮者自立相談・生活福祉資金貸付
日常生活自立支援を担当しています



総務係

法人会計
赤い羽根共同募金
社協賛助会費
福祉バス運行等を担当
しています



福祉バスさちかぜ号



居宅介護係

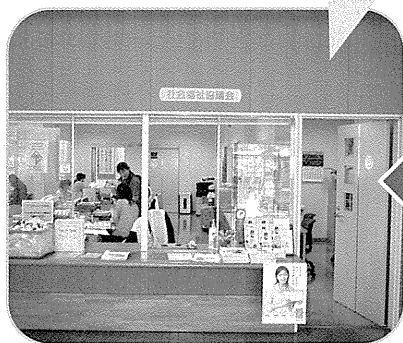
介護保険ケアプランの作成
高齢者、障がい者のホームヘルプサービスを担
当しています



地域福祉係

ふれあいネットワーク・障がい児のタイムケア・
広報紙などを担当しています
今年は、地域福祉活動計画の策定を行います

玄関入って正面の事務所
社会福祉協議会 事務所入口



小郡市総合保健福祉センター
あすてらす



ボランティア情報 センター

（あすてらす2階）
ボランティアに関する相談、活動
支援、講座の開催を行っています

じょいわーく



小郡市障害者地域活動支援センター

市内にお住まいの障がいをお持ちの方が、当センターに通い創作活動や生産活動、また地域との交流によって、自立した日常生活、社会生活を送れるよう支援活動を行っています。

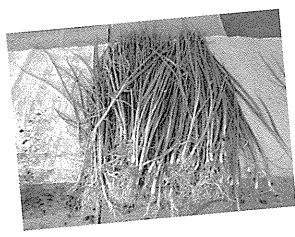
また、絵画制作や刺し子の製作等の活動を通じて自身を育み、表現力を学ぶ活動もしています。菜園では、季節の野菜を栽培し土地に親しみ自然に感謝する心を育んでいます。

小郡市小郡1510-1 TEL 73-0293

新しい仕事にチャレンジ! 博多万能ねぎ ねぎ揃え活動

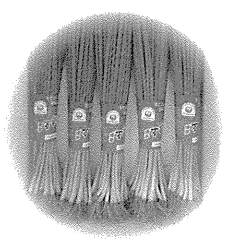
収穫されたばかりの博多万能ねぎを規定に沿って仕分けを行い、最終の出荷状態まで仕上げる作業を始めました。

最初は、時間がかかり、仕上がり状態もきれいではありませんでしたが、農家の方の指導を何度も受け、また、みんなが作業しやすいように作業台を工夫したところ、少しずつ作業に慣れ、きれ



いに揃った博多万能ねぎの束ができるようになりました。

何度か失敗を繰り返しましたが、綺麗に束ね出荷できる博多万能ねぎができるようになりました。今では作業が面白くなってきて、手際よく作業もできるようになってきています。



一緒に活動をしてくださるボランティアを募っています。よろしくお願いします。



賛助会員ご加入 ありがとうございます

小郡市社会福祉協議会の賛助会費は、福祉のまちづくりを進めるための自主財源の確保・補強を図ることと、一人ひとりが自ら地域福祉活動として受け止めていただき、「参加・参画」していただくという2つの意義を持ち合わせています。

皆様からご賛同いただきました会費は、地域福祉活動に活用させていただきます。

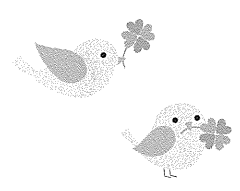
26年度3月
ご加入ありがとうございました
【個人会員】

27年度賛助会
ご加入ありがとうございました
(5月15日現在)
【団体会員】

- 義村 秀子
- 松尾 光一

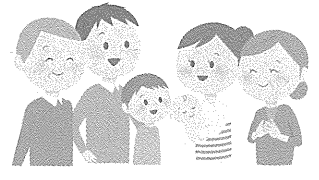
●26年度加入報告

- ◎個人会員 289件
- ◎法人・団体会員 40件



- 花立区老人クラブ
- 新町区老人クラブ
- 歩こう会
- 大板井二区老人クラブ喜楽会
- 中学前区老人クラブ
- 宝悠倶楽部
- 味坂環境を守る会
- 小郡地区「障害」(児)教育を考える会
- 大原校区民生委員児童委員連絡協議会
- 味坂校区民生委員児童委員連絡協議会
- 親和会
- 小郡手話の会
- セラピューティック・ケア

- 大城戸智美
- 渡辺 利一
- 岩屋 光正
- 林田 景子
- 古賀喜久子
- 肥山 勝
- 義村 利秋
- 岡部マサ子
- 岡部サツキ
- 堤ヒロ子
- 半田 英子
- 窪田 義剛
- 三根 一馬
- 佐藤美恵子
- 佐藤 祐介
- 安部 恵子
- 松川理絵子
- 小椎尾志皇子
- 永松チエ子
- 池永 理香
- 鶴 貞吉
- 藤間 司朗



※敬称略
順不同

小郡市生活困窮者自立相談支援窓口

様々な理由で生活に困っている方。
一人で悩まず、一步を踏みだ出すために
解決策を一緒に考えます。

長い間仕事から
離れていて、な
かなか仕事が見
つからない

ひきこもりなど
気になる家族が
いる

借金が多く今の
収入では生活が
苦しい

生活に困っている
けれど、どこに相
談すればよいかわ
からない

家賃が払えず家
を出なくてはな
らない



いっぽふだ 一步を踏み出すためのステップ



【ステップ1】

ご連絡をいただき
「悩みごと・心配ごとを
お聞かせください」
来所でも訪問でもかま
いません。
信頼関係を築きなが
ら一緒に課題を整理して
いきましょう。



【ステップ2】

今ある課題をひとつづ
つ解決していきましょう。
各種支援機関と連携し、
一人ひとりの課題解決に
合わせて連絡、調整、必
要な手続きをお手伝いし
ます。

【ステップ3】

課題解決を通して生活
の安定・自立を目指しまし
よう。

仕事の支援

職業相談・紹介、履歴書の書き
方、就職活動のアドバイス

家計の支援

収入と支払のバランスの見直し
借金整理のお手伝い

家賃の支援

住宅支援給付金の利用
(利用には条件・審査があります)

相談窓口

小郡市社会福祉協議会

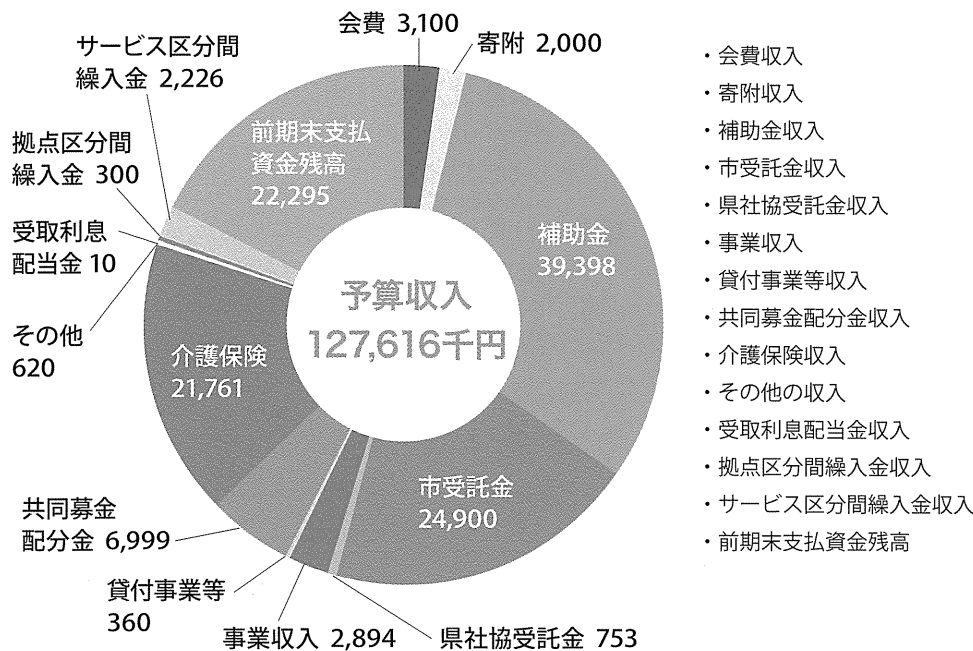
小郡市二森1167-1

総合保健福祉センター(あすてらす) ☎0942-73-1120

これからの地域福祉 新体制からの事業計画

予算収入 127,616千円

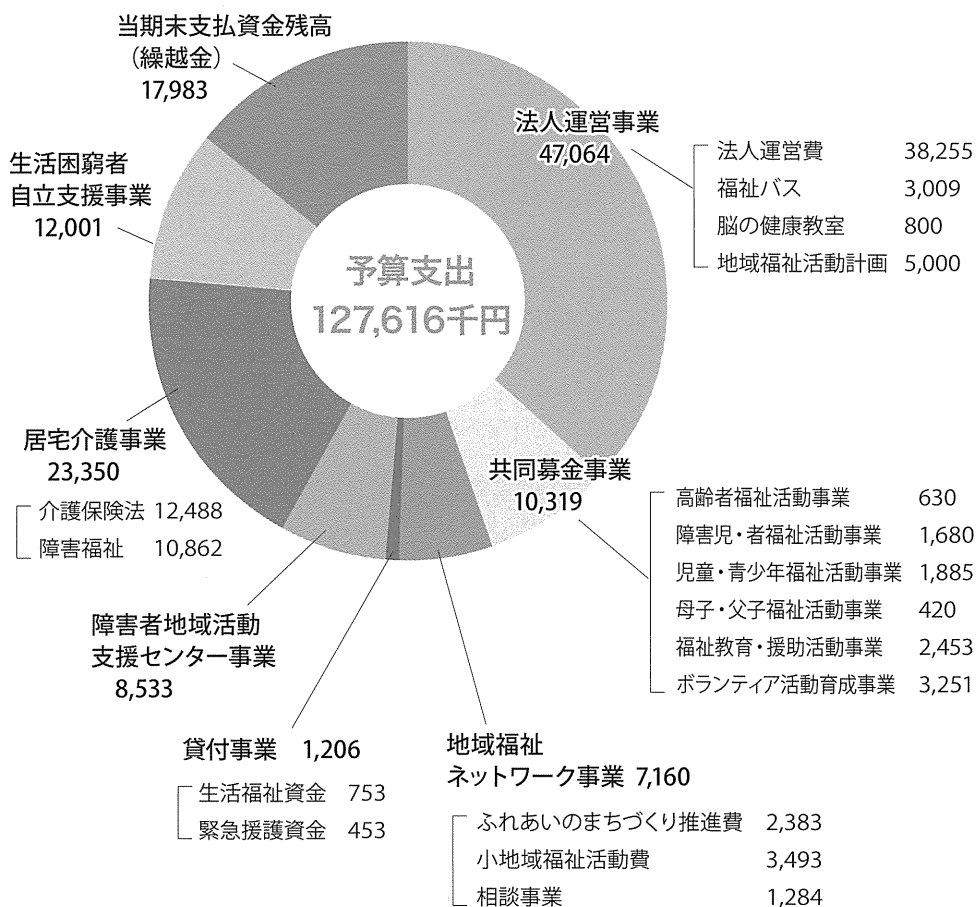
(単位:千円)



- ・会費収入
- ・寄附収入
- ・補助金収入
- ・市受託金収入
- ・県社協受託金収入
- ・事業収入
- ・貸付事業等収入
- ・共同募金配分金収入
- ・介護保険収入
- ・その他の収入
- ・受取利息配当金収入
- ・拠点区分間繰入金収入
- ・サービス区分間繰入金収入
- ・前期末支払資金残高

予算支出 127,616千円

(単位:千円)



「地域福祉の推進を目的とした団体」

社会福祉協議会（以下社協）の組織は、社会福祉法において「地域福祉の推進を目的とした団体」として位置づけられ、地域住民や福祉関係者等に支えられる公共性の高い民間非営利組織として、社協は地域福祉推進の中核的な役割を担わなければなりません。

新体制で「地域福祉社会の問題解決」に取り組む

「誰もが安心して暮らせる」地域づくりのために、小郡市社協では、「生活困窮者自立相談支援」の新規事業に取組みます。限られた予算の中で、地域福祉の様々な問題解決に向け、地域と連携を取りながら、もう一歩踏込んだ活動を計画的に、かつ効果的に進めていきます。

基盤強化

自主財源の確保は、基盤強化の一つであり、事業の自主性と継続する安定性を確保できます。赤い羽根共同募金活動や社協事業への理解と協力を法人・団体や住民の皆さんに求め、寄附金の受入れや賛助会費の推進を行い、基盤強化に努めていきますので、よろしくお願ひします。

福祉教育の推進【まなび】

- 《福祉教育活動協力校の活動費助成》
学校の福祉教育に対する活動費の助成
- 《福祉用具、福祉教材の貸出し》
体験学習のため、点字板や車いす、アイマスク、白杖、高齢者疑似体験セットを貸出します。
- 《福祉教育読本「ともに生きる」の配布》
小学5年生を対象に福祉教育のためのワークブックを配布します。

相談【解決への支援】

- 《心配ごと相談》
毎週木曜日13時～16時 民生児童委員の経歴を持つ相談員2名で対応します。
① 一般相談 / 第1・3・5木曜日
② 弁護士相談 / 第2・4木曜日(要電話予約)
③ 専門家による無料相談の開設支援(不定期に開設)
- ★ 《生活困窮者自立相談支援》
小郡市からの委託事業として、新規事業の活動を始めます。ニーズに応じた自立支援計画を策定し、困窮状態から早期に脱却するための支援を行います。

広報活動

- 《社会福祉協議会だより》
年4回発行(6月・9月・12月・3月)市内全世帯配布
- 《ホームページの更新》
<http://shakyo.ogori.net/>
随時更新し、情報提供を行います。



満開のチューリップを楽しんだあとは、共同募金のベンチでゆっくりくつろいでください。

住民参加による福祉活動を進める事業【つながりあい・ささえあい】

- ★ 《地域福祉活動計画の策定》
市が策定した「地域福祉計画」に基づく、行動計画です。「地域福祉活動計画」の策定を行います。
- 《ふれあいネットワーク活動》
各行政区において、孤立しがちな高齢者や高齢者世帯に対し、区長や民生児童委員、地域の皆さんの協力により、見守りや声かけ訪問、交流活動を行うことで問題の早期発見解決に取組みます。
- 《地域や関係機関との連携》
地域の中で様々な不安を抱えて暮らしている方々に対し、問題の早期発見や相談に取組み、問題解決に努めます。

ボランティア【ともに生きる】

- 《ボランティア情報センター運営》
 - ① 情報の収集と提供を行い、相談や登録斡旋を行います
 - ② 入門・養成講座を企画開催し、ボランティアの育成に努めます
 - ・セラピューティック・ケア養成講座
 - ・ボランティア入門講座
 - ・福祉レクリエーション講座
 - ③ 団体活動費支援

車椅子レクダンス	手話の会
点訳堂の会	要約筆記の会
テープの会	セラピューティック・ケア えがお
 - ④ ボランティア連絡協議会事務局の支援
 - ⑤ ボランティア保険の加入窓口

資金貸付

- ◎ 《生活福祉資金貸付相談》
福岡県社会福祉協議会が行う貸付の相談申請窓口
- ◎ 《緊急援護資金貸付相談》
小郡市社会福祉協議会が行う貸付

これからの地域福祉 平成27年度

在宅福祉サービス

- 《介護保険事業》
 - ① 居宅介護支援事業（ケアプラン）
 - ② 訪問介護事業（ホームヘルプサービス）
 - ③ 介護予防訪問介護事業（ホームヘルプサービス）
- 《障害者総合支援法居宅介護事業》
障がい者のホームヘルプサービス
- 《生活管理指導員派遣事業》（市受託事業）
一人暮らし高齢者が要介護状態予防のため、ホームヘルパーを派遣し、指導を行い生活習慣を改善します。
- 《日常生活自立支援事業》
認知症、障がいなどで判断能力が不十分なため、日常生活に困っている方に福祉サービスの利用や日常金銭管理のお手伝いを行います。

障害者地域活動支援センター

- 《じょいわーく》
小郡市障害者地域活動支援センターⅢ型
障がい者が地域の中で自立した日常生活を営むことができるよう、生産活動の提供や地域社会との交流を図ります。
トレー選別・博多万能ねぎ揃え・縫製作業・木工作业・空缶やペットボトルの回収・農作業やレクリエーション活動を行います。

募金活動

- 《赤い羽根共同募金運動》
- 《災害支援ボランティアセンター設置訓練》
- 《災害被災地への募金活動》

貸出し【有効利用で支援】

- 《福祉バス運行》
マイクロバス28人の利用
利用団体 市内の福祉団体やボランティア団体
利用目的 福祉活動を目的とした運行
- 《車いすの貸出し》
 - ・入院、入所時の一時帰宅やケガや病気により車いすが必要な方に貸出します。
 - ・車いす体験学習に貸出します。
- 《車いす対応車輛の貸出し》
公共機関を利用することが困難な高齢者・障がい者に通院や入退院の送迎のための貸出しを行い、外出の利便を図ります。

環境整備の推進

【子どもや地域の皆さんへの支援】

- 《公民館・神社等の遊具やベンチの補修》
子どもの遊び場づくりや誰でもが集える場所づくりとして、市が管理する公園以外の公民館や神社等の遊具やベンチの補修を行います。

ボランティアによる支援活動

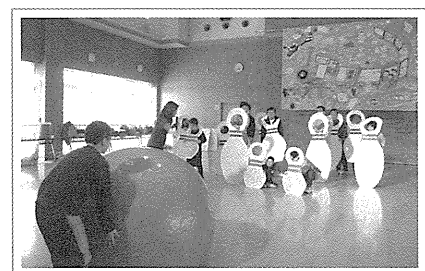
- 《障がい児タイムケア》
毎週水曜日の放課後の居場所づくりと色々な遊びを通して友だちやボランティアとのふれあい活動
- 《障がい児長期休暇スクール》
長期休暇中の遊びと体験の場の提供とボランティアとの交流を行います。
- 《脳の健康教室事業》
これまでの「脳の健康教室」の成果をもとに、高齢者健康交流活動として各地域で取り組めるよう、地域で出前講座を実施します。

福祉団体等への助成

- ・老人クラブ連合会
- ・母子寡婦福祉会
- ・身体障害者福祉協会
- ・保護司会
- ・少年補導員連絡会
- ・民生委員児童委員連絡協議会
- ・保育協会
- ・子ども劇場
- ・青少年育成会
- ・みくにっこ劇団
- ・児童劇団つばさ
- ・少年の船



車いすの寄贈、ありがとうございます



長期休暇スクールの様子

セラピューティック・ケア「えがお」(活動歴11年)

子どもの頃、お腹が痛かったり足が痛かったりしたとき、お母さんに手をあててもらおうと不思議と痛みが和らいだことがありますか？

セラピューティック・ケア「えがお」は、癒し癒されるケアとして高齢者施設や小学校などの訪問、あすてらす来館者へのケアや、ふれあいネットワーク活動のお手伝いなども行っています。

👉 活動日…定例会毎月第4火曜日 あすてらす2階 ボランティア活動室
その他、訪問活動



代表
平島 加代子 さん

平成16年、ボランティア講座を受講した仲間が発足してから11年。楽しく笑顔で、皆がいるから活動を続けてこられました。

モットーは「自分のできる範囲で無理はせず、えがおでボランティア」。高齢者施設や小学校などを訪問し、「手あて」で優しくなでて、心と身体を癒します。そして何より、私たちが「元気とえがお」をいただいています。

小学校委員会活動における訪問ボランティアの様子。くすぐりたいと言う子もいれば、気持ちいいという子も。



手のケア。
乳液をつけて優しくさすります。

✿ ボランティア養成講座 ✿

心と身体に寄り添う“手あて”セラピューティック・ケア 入門コース

人に寄り添う“手あて”

セラピューティック・ケア。

優しく手を当てることで心と身体に癒しをもたらす

シンプルで効果のあるメンタルケアを学んで、

地域でボランティア活動を一緒にしてみませんか？

と き 6月30日(火) 9:30~16:30

ところ 小郡市総合保健福祉センター「あすてらす」2階 ボランティア活動室

講師 日本セラピューティック・ケア協会 佐藤 京子 氏

対象者 受講後ボランティア団体に所属し、ボランティア活動に参加して下さる方

定員 20名(定員になり次第、締切ります)

費用 2,000円(個人負担)

持参品 筆記用具・バスタオル(2枚)・昼食

申込締切 6月26日(金)

主催 小郡市社会福祉協議会/セラピューティック・ケア「えがお」

問合せ・申込み

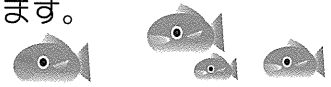
小郡市社会福祉協議会 ボランティア情報センター(あすてらす2階)

TEL/FAX 73-1131



サマースクールボランティア募集!

障がいのある小・中学生及び高校生を対象に、レクリエーション活動を通して障がい児同士やボランティアとの交流、また、保護者との交流を深めていきます。
そのためのボランティアスタッフを募集します。



- ★日 時：8月5・6・17・18・19日 午前9時～午後4時まで
- ★会 場：あすてらす（小郡市総合保健福祉センター）多目的ホール他
- ★主 催：グローバルネットワークおごおり
（サポネットおごおり、こぐま福祉会、市社会福祉協議会、市福祉課の4者によるネットワーク）
- ★対象者：障がい児（者）福祉に関心のある高校生以上の方（1日のみの参加可）
- ★定 員：40名（※昼食は準備します）
- ★申込締切り：7月15日（水）
- ★申込先：サポネットおごおり TEL/FAX 72-3175
※ 来所または電話・ファックスでお申込み下さい
- ★説明会：8月2日（日）午前9時～11時
（あすてらす2階 視聴覚室）



平成27年度 スクール予定日	
ウィンタースクール（3日間）	12/25(金)・1/5(火)・6(水)
スプリングスクール（2日間）	3/29(火)・30(水)

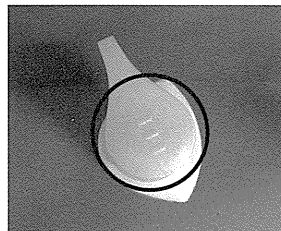
居宅介護から ちょっとアドバイス

ギザギザのやさしさ

シャンプーの容器にギザギザが付いているのをご存知でしょうか？

このギザギザのきざみは、触っただけでシャンプーとわかるように、消費者の声を活かしてつくられました。

目の不自由な方だけではなく、誰でもシャンプーとわかるようにできています。ギザギザのきざみからやさしさと思いやりが伝わってきます。



○ギザギザは容器の側面や押す所にあります

ギザギザがあるのがシャンプー



** 高齢の方の入浴の配慮 **

- ① 浴室は転倒事故が起こりやすい所です。浴室に入るのに段差をなくしたり、床や浴槽に滑り止めを施したり、手すりをつけましょう。
- ② 温度設定は若干ぬるめに設定しましょう。
- ③ 高齢になると、腕の上げ下ろしがしづらくなり、背中や足の指までなかなか洗えないようです。たまには、背中を流してあげ、洗髪の手助けをしながらコミュニケーションの場にするのもよいですね。
- ④ 入浴中の事故に気をつけましょう。
入浴前、入浴中にはお互い家族で声をかけあいましょう。
最も安全な入浴方法は、高齢者と一緒にお風呂に入ることです。

今からお風呂に入るけんね～



湯加減はどう？
背中、流してあげようか？



これから汗ばむ季節ですが、安全で安心のお風呂を楽しみ、さわやかな毎日をお過ごしください。

温かいご寄附

ありがとうございます



次の方々から温かいご寄附をいただきました。
お届け頂きました寄附金は、小郡市内の福祉向上のため大切に使用させていただきます。

(平成27年3月5日～5月15日)

●香典返し寄附(順不同)

故人となられました方のご冥福を心からお祈り申し上げます。

- 駅前区 森山真由美 様 (故父 一様)
- 中央1区 田籠 義弘 様 (故母 一三様)
- 下町区 服部 照子 様 (故夫 博重様)
- 新町区 時里かずみ 様 (故夫 信之様)
- 東町区 矢ヶ部マユミ 様 (故夫 次男様)
- 小板井2区 井手 哲 様 (故父 忠様)

●一般寄附

- ・あいさくら音楽事務所
- ・中学前区 森光洋子様
- ・あすてらすコスモスロード育てる会
- ・匿名 2件

●物品寄附

- ・下町区 三好絹江様
- 車椅子 一台



寄附による社会貢献への参加をお待ちしています

皆さんの寄附による社会貢献活動をお待ちしています。
お寄せいただきました寄附は、「小郡市の福祉活動向上」に活用させていただいております。

*香典返し寄附 *一般寄附 *物品寄附

こちらからお伺いすることもできますので、ご連絡ください。
寄附に関する問い合わせ
小郡市社会福祉協議会 ☎73-1120

子育て講演会の「案内」

「家族で思春期と向き合う」

〈講師〉 細野広美 氏

九州大学人間環境学研究院
ハラスメント相談室相談員

臨床心理士

【日時】 6月28日(日)

10時～11時30分

(受付9時30分)

【場所】 あすてらす 2階
ボランティア活動室

【参加費】 無料

(赤い羽根共同募金助成事業)

*託児あり

(事前申込み 6月17日迄)

※聞こえない方のために、講話を要約してスクリーンに表示する要約筆記をつけます。聞こえない方や年配の方もご参加ください。

【主催】

小郡要約筆記の会「たなばた」

【問合せ・申込み】

ボランティア情報センター

TEL 73・1131



ススムの社協



あなたの悩みを心配ごと相談へ

相談事業は、心配ごと・困ったこと等、住民の生活に関わる様々な問題を気軽に相談できる窓口です。



- ◆場所 小郡市総合保健福祉センター「あすてらす」1F 相談室
- ◆日時 毎週木曜日 13時～16時（受付は、15時30分まで）
- ◆体制 心配ごと相談（第1、3、5木曜日）は、相談員2名で対応します。
弁護士相談（第2、4木曜日）は、弁護士1名と相談員2名が同席し対応します。
相談日が祝日の場合は翌日に行います。詳細は社会福祉協議会窓口でお尋ねください。
- ◆お願い 弁護士相談の申込みは下記の日程表の通りです。
電話【73-1120】による受付予約制、先着6名まで受付。希望者が多く相談をお受けすることができない場合があります。 ※来所による受付は行っておりません。

6月の相談日程		7月の相談日程		8月の相談日程	
4日	心配ごと相談	2日	心配ごと相談	6日	心配ごと相談
11日	弁護士相談 *予約日: 6/4 (木) 午前9時～	9日	弁護士相談 *予約日: 7/2 (木) 午前9時～	13日	相談は休み
18日	心配ごと相談	16日	心配ごと相談	20日	心配ごと相談
25日	弁護士相談 *予約日: 6/18 (木) 午前9時～	23日	弁護士相談 *予約日: 7/16 (木) 午前9時～	27日	弁護士相談 *予約日: 8/20 (木) 午前9時～
		30日	心配ごと相談		

税金に関する無料相談会

◎ 7月4日(土)
◎ 8月11日(火)
◎ 9月5日(土)

【時間】13時～16時
※予約優先、お一人30分程度
【会場】あすてらす

【問合せ】藤井税理士事務所
☎0942・72・4322

チャリティー健康ヨガ教室

●第25回 4月26日開催
義援金 54,680円
今回も80人と前回同様にたくさんの方の参加をいただきありがとうございました。ご協力いただきました義援金は、東日本大震災義援金として、福島県災害対策本部へ送金させていただきますました。

※次回の案内
◎第26回 6月14日(日)
◎第27回 8月9日(日)

【会場】あすてらす
【時間】午前10時30分

【福祉サービス苦情解決制度】

当会の福祉サービスの利用に関する困りごとはありませんか。困りごとや苦情を解決するために苦情委員会を設置しています。お困りのことがありましたら、是非ご相談ください。

- 1 苦情相談の受付
当社会福祉協議会の「苦情受付担当者」がお聞きし「苦情解決責任者」が責任をもって解決に努めます。
 (1) 苦情受付担当者
総務係 吉田睦子
事務局長 佐藤吉生
- 2 第三者委員への相談
職員には、言いにくい相談や相談の説明に納得がいかない場合は、「第三者委員会」がお受けします。
TEL 0942・73・1120
- 3 福岡県運営適正化委員会への相談
直接話しづらい、話し合っても解決できなかった時は、「福岡県運営適正委員会」へご相談ください。
【連絡先】 福岡県運営適正委員会
(春日市クローバープラザ内)
TEL 092・915・3511
FAX 092・584・3354

◎相談日 火曜日・日曜日
◎相談時間 9時～17時30分



地元根付いた **ギフト専門店**

初盆用 引出物
八女盆提灯
ご予約承り中

盆提灯

品質にこだわった八女提灯
(家紋入れサービス)
新柄商品特別サービス
※盆用引出物残品お引き取り
致します。

JA指定・創業39年 **龍清堂**
ギフトショップ

小都市二森244-24
TEL73-0877 FAX73-2755

小郡の中心地にある好立地の霊園

小郡 光明霊園

先着順 好評受付中!!

宗旨・宗派は問いません。 駐車場・水道・外灯完備

現地ご案内図

鳥橋JCT 大原中 小郡市役所
九州自動車道 西鉄小郡駅
現地 干日吉神社 小郡小 小郡小
浦池病院 一品番 小郡小
交通センター入口

現地案内無料
〈霊園住所〉小都市小郡1042 ◎鳥橋JCTから車で約5分 ◎西鉄小郡駅から車で約5分

好立地・小區画数の為、お申し込みはお早めに!!
お問合せ、お申し込み・ご案内は
FreeDial **0120-63-2833**

管理代行・各宗寺院御用達、仏壇製造販売、墓石設計・施工・販売
お仏壇のまつお
墓石 有明会社 松尾仏具本店

お仏壇のまつお【本店】みやま市瀬高町長田874-2 【久留米店】久留米市東柳原町212-1

福岡県認定 高齢者向け優良賃貸住宅

シルバーハウジング胡蝶閣

施設見学会
随時受付中
お気軽にお問合せください

特定非営利活動法人 **武光福祉会**

福岡県朝倉郡筑前町高田2315-3 お問い合わせ ☎ 0946 (22) 9743
【ホームページ】 <http://www.takemitu.org> 胡蝶閣 検索

無料送迎と訪問診療のご案内

無料送迎 完全予約制にて車で、無料送迎いたします。
まずは受付にお電話してご予約ください。

訪問診療 お一人でタクシーやバスなどで病院に通院できない方に、先生がお伺いして歯の治療をすることができます。
訪問先：お住まいのご自宅・施設や入院先の病院など。

一般歯科・小児歯科・訪問歯科
審美歯科・ホワイトニング・インプラント 相談無料

りんご歯科
RINGO DENTAL CLINIC
月～土・祝日 9時から19時まで診療
福岡県小都市三沢4795-9 TEL(0942)75-7118

家族だんらの暮らしが生まれる、昭和建設の街、誕生。

好評分譲中 **あすてらす南**

長期優良住宅・省令準耐火構造

家族だんらの家

標準仕様 **26.5万円** (消費税含)
※工事面積115.71㎡(35坪)以上で、2階建てに限り
ます。※外構工事、屋内外給排水、屋外電気配線、カーテン、照明工事、その他諸費用は含まれていません。

上津バイパス展示場 ☎0120-589-232
久留米インター展示場 ☎0120-589-233
櫛原展示場 ☎0120-519-233

昭和建設

建築条件付宅地 全126区画

【あすてらす南団地概要】所在地/小都市二森迎田1118-4他17筆 交通/小都市コミュニティバスあすてらすバス停徒歩1分、西鉄天神大牟田線端岡駅徒歩約12分 総区画数/126区画 今回販売区画/89区画 販売面積/201.65㎡~509.33㎡ 販売価格/491.4万円(1区画)~1,222.3万円(1区画) ※あすてらす南負担金(水道加入金、下水道受益者負担金、小都市負担金)が別途必要となります。 最多販売価格/660万円台(37区画) 地目/宅地 用途地域/市街化調整区域 建ぺい率/50% 容積率/80% 道路幅/6m 敷用水/三井水道企業団 排水/公共下水道 雨水/側溝 電気/九州電力 開発許可番号/26都第1号-41平成26年5月30日 開発面積/44,406.31㎡ 売主/昭和建設株式会社 広告有効期限/平成27年9月末日

【建築条件付宅地概要】この土地は、土地売買契約締結後3ヶ月以内に当社と住宅の建築請負契約を締結して頂くことを条件として販売いたします。この期間内に住宅を建築しないことが確定したときは住宅の建築請負契約が成立しなかった場合には、土地売買の契約は白紙となり、受領した金額は全額お返しいたします。

本社 / 〒839-0863 福岡県久留米市国分町743-2 TEL.0942-21-3311(代) FAX.0942-21-3616 <http://www.showacr.co.jp>
●建設業許可番号/国土交通大臣許可(特-24)第22131号 ●宅地建物取引業免許/国土交通大臣(第)7633号 ●一級建築士事務所(1)50303号 ●九州不動産公正取引協議会加盟店

家族だんらの家 検索